

KIS 专业版采购价格资料的设置

KIS 专业版提供的采购价格资料管理功能为企业提供了有效的内部控制，并可作为企业采购部门的价格信息中心和企业与外部市场供应商的合作关系管理平台。

采购价格资料除了集中管理价格数据和维护这些数据等必要功能之外，最主要的作用是在权限控制的范围内最大程度地实现信息资源共享和同步更新，同时实现了灵活的价格控制预警功能。

一、采购价格资料的设置

选择[系统设置]——[采购价格资料]，或者选择[采购管理]——[采购价格资料]进行采购价格资料的设置，可以按供应商对物料进行采购价格资料的录入，如图 1-1 所示，也可以按物料对供应商的进行采购价格资料的录入，如图 1-2 所示。



图 1-1 采购价格资料按供应商进行录入



图 1-2 采购价格资料按物料进行录入

本例中按照物料进行采购价格资料的录入，选择具体的物料后，点击[新增]，则出现如图 1-3 所示界面。

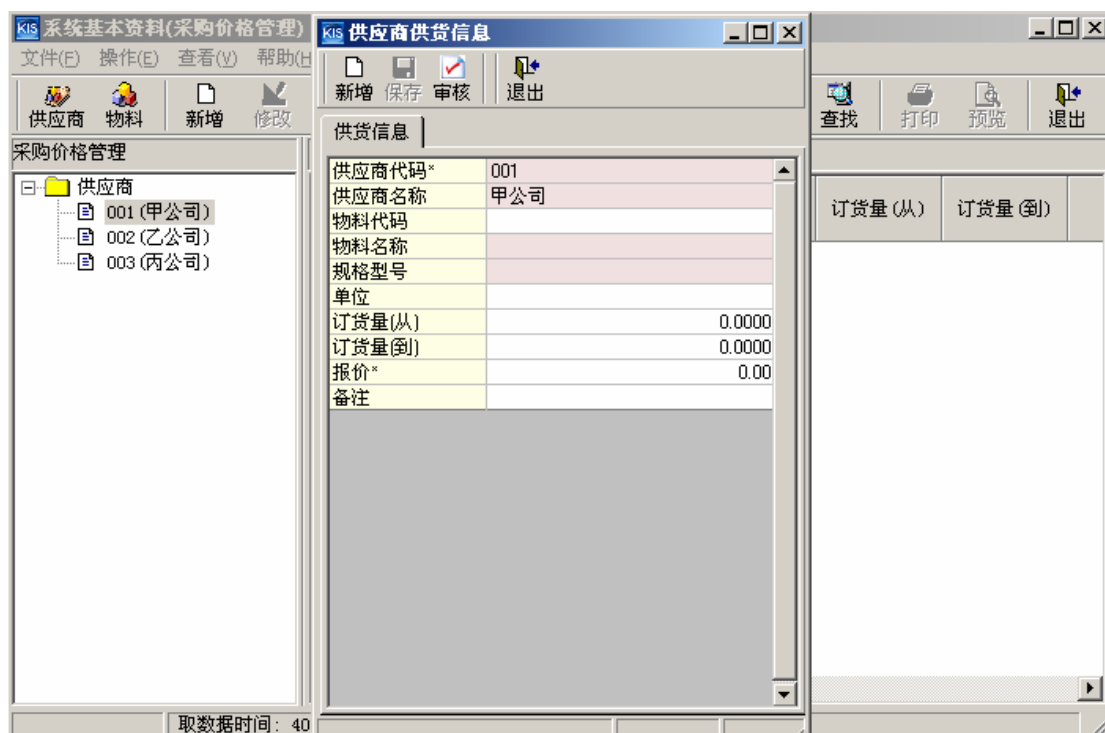


图 1-3 采购价格资料新增界面

录入完毕后，选择[保存]，[审核]，新增的采购价格资料必须经过审核后才能生效。选择[限价]，可以对同一供应商或所有供应商的同一个物料设置最高限价。

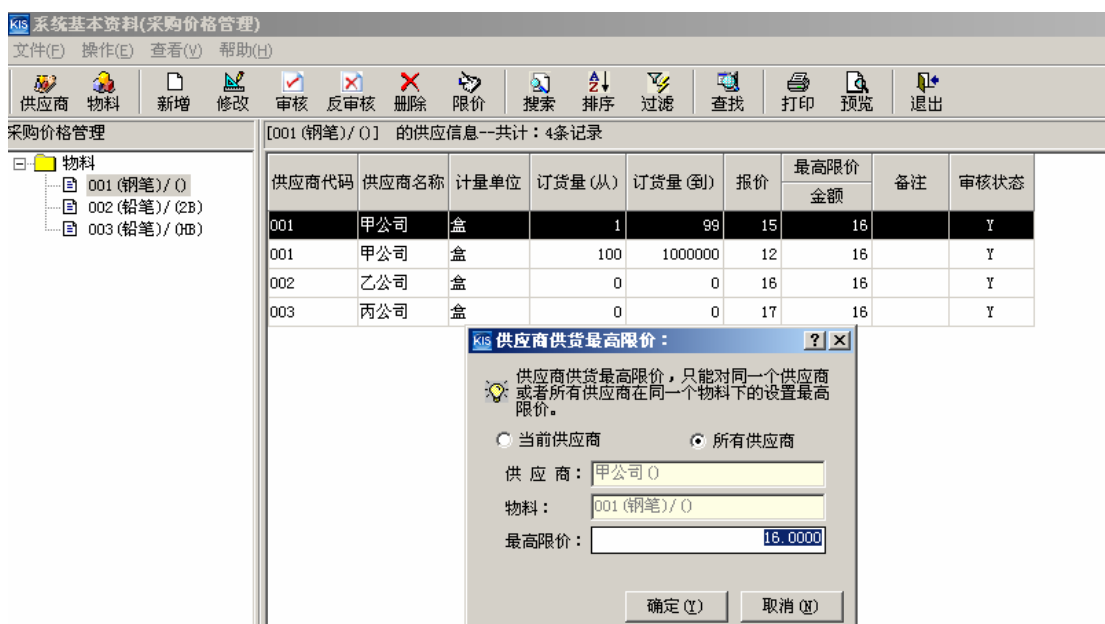


图 1-4 采购价格资料限价设置界面

二、采购价格资料的功能运用

从总体来说，系统主要提供采购价格的获取、自动更新和限价预警等多项功能。

1、单据上采购价格的取数

如果启用了采购价格资料，在新增采购订单、外购入库单、采购发票时，其价格取采购价格资料中的报价，如果采购价格资料里取不到，再取物料属性中的采购单价。

计量单位也是采购价格传递中非常重要的因素。在采购价格中系统默认的是基本计量单

位，但是用户可以采用修改为为常用计量单位，系统携带是根据相应的计量单位进行携带。

2、采购价格限价预警

在[基础设置]——[系统参数]中，作如图 1-5 所示业务参数的设置。

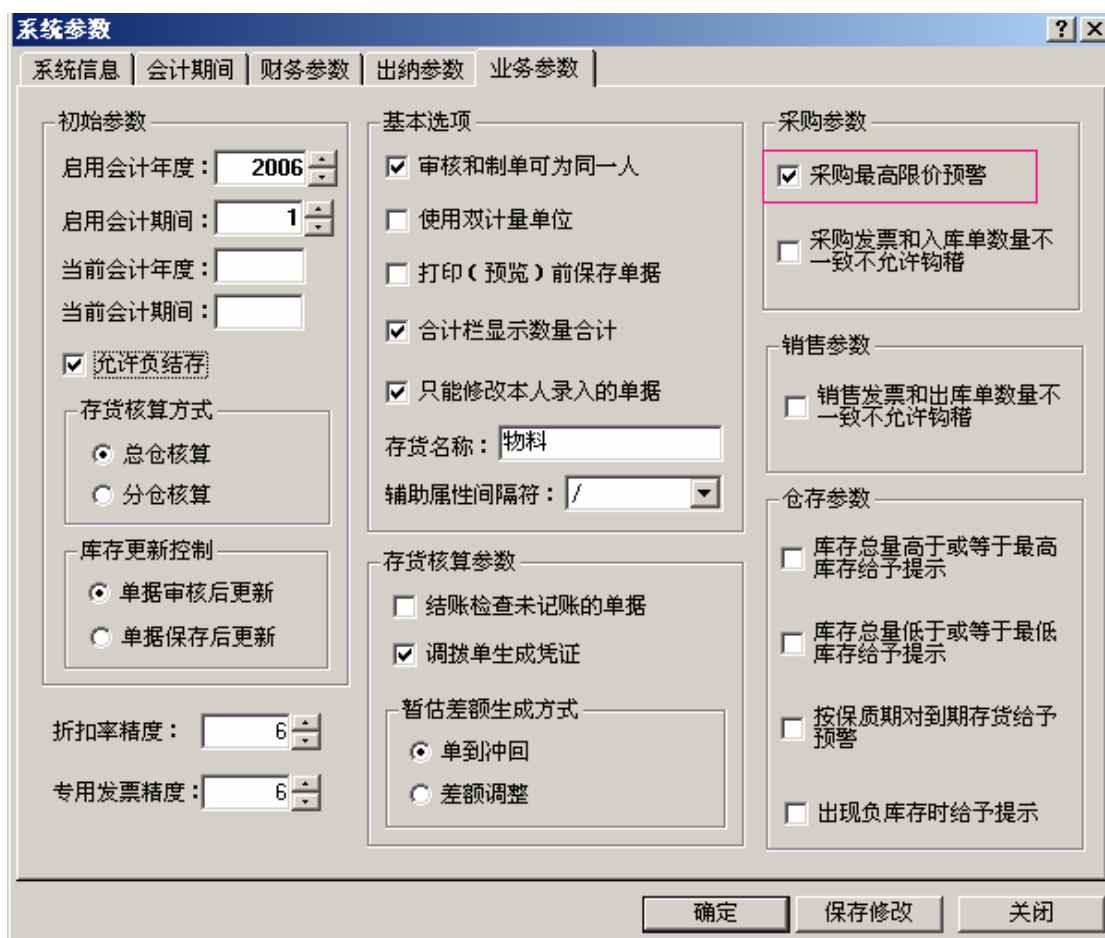


图 1-5 业务参数的采购最高限价的设置

在采购订单新增时或者采购发票新增时，无论采用何种新增方式，如果当前供应商、当前物料的订单价格扣除折扣后的净价超过了该物料资料预设的采购最高限价，在保存单据时系统弹出报警提示界面，列出本单据的所有超过限价的物料、最高限价、当前价格及差价，如图 1-6 所示。如果选择是，则可以继续保存单据。



图 1-6 采购最高限价预警提示界面

3、采购价格的查询

F5 即时获取采购价格

在采购业务单据的可维护状态下，如果通过关联、传递或修改等方式取得的当前价格仍不符合业务要求，则可使用快捷键即时获取采购价格，方法是：在单据的“含税单价”字段（1）使用快捷键 F5；（2）选择[查看]——[选项]——[获取采购价格]，即可随时将符合当前业务数据的采购价格再次取到并显示在单据上，如图 1-7 所示。单据上获取的采购价格是已审核的且报价时间最新的采购价格，未审核的采购价格不能被获取。

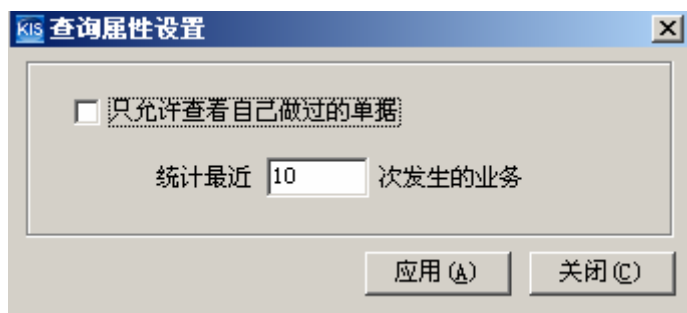
F9 获取采购价格

为了让用户在录单时，能更方便的使用采购价格，系统在部分单据上提供了单价的返回功能，主要包括：外购入库、采购订单、采购发票（返回采购价格）。具体操作方法：1、在单据上 F9 调出采购价格，找到相应的价格记录，并选中；2、在所选的记录上，双击鼠标，即可将所选记录的物料名称、计量单位、价格返回到当前的单据分录上。

历史价格的查询及取数

在所有采购单据界面均可以实现对于历史采购价格的信息查询,采购历史价格查询的价格数据来源于采购发票中的价格信息。

在单据界面选择[查看]——[历史价格查询]，或者直接按 Shift+ F11 可以调出历史价格查询界面。界面分为左右两侧，左侧根据工具框按钮的切换显示客户或商品（物料）的树状信息，右侧显示从采购发票中提取的对应最近一定次数的价格信息，或者在历史价格查询界面选择[查看]→[查询属性设置]或者点击[设置]按钮可以进行相应的属性设置，如图 1-7 所示。



只允许查看自己做过的单据：价格查询在从采购发票中提取价格信息时按照操作人员自动过滤，提取现有操作人员所操作过采购发票的价格信息进行显示。

统计最近 N 次发生的业务：对要查询的历史价格信息的范围和记录进行设置，系统按照设置在价格查询的主界面列示所需信息；系统默认自动提取最近 10 次发生业务的价格信息；如果系统中业务数据小于所设定的业务发生次数，则列示全部可提取信息的全部。

注意：

1、采购价格资料中录入的单价是含税价格，外购入库单也进行了采购价格的传递，传递的是扣除了税额的进货价格。

2、只有在采购业务单据手工录入时才考虑到采购价格传递功能的实现，如果单据是通过其它途径而新增，如关联（包括间接关联）、复制等方式，则系统传递的价格、折扣资料来自源单据，而非采购价格。

3、采购价格管理中的最高限价是基于基本计量单位来设置，系统会自行根据填入的最高限价计算出常用单位的最高限价。